



A Travers Romanel

sur-Lausanne



30^e ÉDITION

Vendredi 19 juin 2026

A la salle de Prazqueron Départ dès 18h



Enfant



Famille



Adulte



Trophée région Lausannoise





Le message du comité

Le 19 juin prochain nous vous accueillerons sur l'esplanade de Prazqueron pour notre 30e édition, notre comité s'est agrandi et avons une belle énergie pour vous préparer cette course.

Cette manifestation est organisée par **le Comité A Travers Romanel**. Différents Foodtrucks vous proposeront de la restauration et boissons sur l'esplanade ainsi qu'à la roulotte de Romanel plage où vous pourrez vous retrouver en toute convivialité pour partager des plats.

- Le départ de 18 h pour les enfants restent toujours gratuit grâce à notre sponsor **BCV de Cheseaux**
- Le parcours des enfants de 18 h 30 Ecolières A – Ecoliers A – Cadettes B – Cadets B est modifié et rallongé à 5 km
- Le départ de la catégorie Famille et plaisir débute à 19 h 15, l'inscription est gratuite pour les enfants et offerte par notre comité

A Travers Romanel fait partie du **Trophée Région Lausannoise** celui-ci propose une offre spéciale de 5 courses pour CHF 100.-. N'hésitez pas à vous inscrire rapidement !



Le Trophée des écoles pour les enfants de Romanel et environ revient cette année. Il récompense toutes les classes de 1P à 7P en offrant la somme de CHF 50.- à chaque classe ayant au moins 50 % de participation offert par notre comité. Les médailles sont offertes par la **Commune de Romanel** et par la société **Lazur**



Nous sommes toujours à la recherche de bénévoles, presque 100 personnes ont œuvré l'année dernière et par ces quelques lignes, nous aimerions les remercier chaleureusement de leur aide. Nous comptons sur vous aussi pour cette année.

Nous remercions également tous nos sponsors et entreprises pour leur soutien. Par ailleurs, nous avons renforcé notre présence sur les réseaux sociaux afin d'augmenter la visibilité de la course et de la dynamiser. Venez toutes et tous courir ou simplement soutenir nos athlètes, ils auront besoin de vos applaudissements et vos encouragements !

Au plaisir de se retrouver à Romanel le 19 juin 2026 et que la fête soit belle.

Salutations sportives
Le Comité d'A Travers Romanel



Green Club
la couleur du sport

Pour les sports ...

Pour détente
et loisirs ...

Près de chez vous !

Ch. des Epinettes 1, 1032 Romanel-sur-Lausanne
T. 021 648 34 54 www.green-club.ch info@green-club.ch

10 % de rabais*
sur les abonnements aux habitants de Romanel

**non cumulable avec d'autres offres*

- 10 courts de tennis
- 4 courts de badminton
- 3 courts de squash
- 2 courts de padel
- 1 salle de musculation
- 1 salle de fitness
- Group training
- Personal training
- Piscine couverte
- Zone wellness
- Grand parking gratuit
- Restaurant et terrasse aménagée
- Physiothérapie

Cours collectifs :

- Tennis
- Bodypump, spinning, zumba
- Aquagym, natation, aquabike
- Yoga / Pilates



Règlement et informations pratiques

Inscriptions sur le site jusqu'au 17 juin
2026 sur www.atraversromanel



Inscriptions sur place

CHF 10.- de majoration le 18 et 19 juin

Dossards

Retrait des dossards à Prazqueron, le jeudi 18 juin de 18 h 30 à 19 h 30 et le vendredi 19 juin dès 17 h. Le dossard doit être impérativement porté à l'avant afin que son numéro soit bien visible.

Vestiaires et douches

Centre scolaire de Prazqueron.

Service sanitaire

Hemostaz

Classements et résultats

Les résultats seront annoncés dès 19 h 45 pour les enfants et dès 21 h 30 pour les adultes à Prazqueron.

La liste complète des résultats pourra être consultée sur mso.ch et également sur www.atraversromanel.ch.

Effets personnels

Des enveloppes seront à votre disposition sous surveillance à l'entrée de la salle de Prazqueron. Espace non surveillé à disposition pour vos sacs.

Disqualification

Aucune aide extérieure, de quelque forme que ce soit, ne sera admise. Tout coureur accompagné sera disqualifié.

Distribution des prix

Une récompense sera remise aux trois premiers de chacune des catégories sauf walking et famille - plaisir.

Les prix non distribués seront envoyés par poste.

Le meilleur temps réalisé par le premier enfant de chaque catégorie domiciliée à Romanel sera également récompensé d'un prix.

Assurances

Accidents, dommages et vols ne sont pas couverts par l'organisateur.

Renseignements

Site Internet : www.atraversromanel.ch

Lara Letourneau, tél. 079 206 52 67

Protection des données

Par son inscription, le coureur autorise la course A Travers Romanel à utiliser ou publier ses coordonnées à des fins de marketing, d'envois de newsletters et de publications de photos et vidéos prises durant la course, dans la mesure où il n'y a pas d'opposition écrite par le coureur.

Annulation course

En cas d'annulation de la course, l'organisateur « A Travers Romanel » est légalement tenu de rembourser les acheteurs-coureurs. En cas d'intempéries (pluie, vente, tempête) si la course est déclarée apte à démarrer aucun remboursement ne pourra se faire.

Vous voulez vendre votre voiture ?

ACHAT CASH

Autocorner achète votre voiture vite et bien, même si elle est en leasing

Autocorner
— OCCASIONS —

Route de Neuchâtel 4 - Romanel
021 731 94 95 - autocorner.ch



carrosserie de VERNAND

Route de Neuchâtel 4
1032 Romanel sur Lausanne

info@carrosserie-vernand.ch +41 (0)21/501 76 10

ASSOCIATION SUISSE ROMANDE POUR LES
VICTIMES DE BRÛLURES

Flavie

Suite à l'incendie tragique de Crans-Montana, nous avons décidé de soutenir l'association Flavie, un don sera offert après la course

Flavie est une association qui soutient les victimes de brûlures graves et leur entourage en Suisse romande sur les plans sociaux, juridiques et financiers.

A taille humaine, Flavie est proche de ses bénéficiaires.



PRÉVENIR

Collaborer avec les organismes spécialisés dans le domaine de la brûlure pour améliorer la prévention des accidents entraînant des brûlures.



INFORMER

L'une des missions de Flavie est de fournir un travail d'information destiné aux victimes de brûlures, ainsi qu'à leurs membres et à l'ensemble de la population.



SOUTENIR

Accompagner et encadrer socialement, psychologiquement, juridiquement et scientifiquement les victimes de brûlures et leurs proches.



Association Flavie



Contact

ASSOCIATION FLAVIE

c/o CHUV UTR
Ch. des Croisettes 22
1066 Epalinges

+41 (0)79 858 96 76

info@flavie.ch

New Kia EV5

Forme et fonctionnalité dans une nouvelle dimension.



Emil Frey Crissier
Centre Automobile Romand
emilfrey.ch/crissier – 021 631 24 11



Romanel sur Lausanne

Ch. du Village 12
(ferme sous La Villageoise)

MARCHÉ À LA FERME

Tous les vendredis après-midi
de 13h30 à 18h30



Jean-René BAUDET

Légumes, fruits,
produits du terroir
1032 Romanel s/Lausanne
Tél: 079 684 28 50

Grand choix de fromages et produits laitiers du Jorat

Magasins à Chapelle-sur-Moudon et Ropraz (Ussières)
Marchés de Lausanne et Romanel
Automate 7/7

Sandrine Overney
079 347 56 37
s.overney@bluewin.ch





La Fruitière, Chez Sandrine



BUFFAT

Charcuterie de campagne artisanale
1418 Vuarrens 021 887 79 67

Programme des courses 2026

Départs	Distances	Catégories	Agés	Finances d'inscription
18 h	3 km 2 tours	Ecolières C	2017-2025	Gratuites grâce au soutien de la 
		Ecoliers C		
		Ecolières B	2015-2016	
		Ecoliers B		
18 h 30 	5 km 2 tours	Ecolières A	2013-2014	CHF 10.00
		Ecoliers A		
		Cadettes B	2011-2012	
		Cadets B		
19 h 15	1.5 km 1 tour	Famille et plaisir (sans classement mais avec chrono à l'arrivée)	Tous âges	CHF 12.00 par adulte CHF 6.00 si inscription à une 2ème course
19 h 45	Remise des prix enfants			
19 h 45	7 km 2 tours	Walking et Nordic walking	1930-2010	CHF 20.00
20 h	7 km 2 tours	Cadettes A	2009-2010	CHF 25.00
		Cadets A		
	Dames Juniors	2007-2010		
	Hommes juniors			
	Dames D20	1997-2006		
	Hommes H20			
	Dames D30	1987-1996		
	Hommes H30			
	Dames D40	1977-1986		
	Hommes H40			
	Dames D50	1967-1976		
	Hommes H50			
	Dames D60	1957-1966		
	Hommes H60			
Dames D70	1956-1932			
Hommes H70				
7 km 2 tours	Petit parcours Dames	1931-2008	CHF 20.00	
	Petit parcours Hommes			
Dès 21 h 30	Remise des prix adultes			



La Ferme du Taulard



Fruits - Légumes - Jus de pomme

LE MAGASIN À LA FERME

Découvrez les produits du terroir local
dans notre nouveau magasin à la
ferme du Taulard.

OUVERT
MARDI, JEUDI
ET VENDREDI



Olivier Pache
Ch. du Boulard 1
1032 Romanel/Lausanne
021/647 81 22

Nouveaux horaires

Menuiserie intérieure et extérieure

Toujours un tour d'avance !

Robin du Bois soutient À Travers Romanel

**ROBIN DU
BOIS**

créer,
conseiller,
inspirer

Rendez-vous sur www.robindubois.ch

Prévoyance



Location

Prêts

Là, pour la vie.

Nous accompagnons
270'000 Vaudoises
et Vaudois dans
leurs projets.



 Retraites
Populaires



LIAUDET PIAL SA

ENTRETIEN DES CANALISATIONS
SANITAIRE
INSPECTION CAMÉRA
RÉHABILITATION

 **0800.621.621**
24/24H ET 7/7J

**SANDRO
TENIS**

Envie de faire du Tennis?

Viens rejoindre nos cours
dans la région lausannoise,
TC Cheseaux, TC Rolle
et TC Perroy

www.sandrotennis.ch 078 661 60 47

ALIGRO
Fraîcheur. Qualité. Inspiration.



Max Boissons Sàrl

Successor de Georges Gillioz

Livraison de boissons - Depositaire Esperanza Café
Location: Pub mobile - Tirage pression
Remorque de froid - Frigos - Bars

+4179 468 87 75 | info@maxboissons.ch
Chemin de la Colice 27 | www.maxboissons.ch
1023 Crissier

MIGROS
Société coopérative Migros Vaud

Allianz

Smart Invest –
la prévoyance pour
toutes les situations de vie.

→ N'hésitez pas à me contacter.

David Augsburger

Conseiller en assurances et
financements hypothécaires

+41 79 376 69 03
david.augsburger@allianz.ch

Allianz Suisse
Agence générale Pascal Eyer
Rue du Milieu 36
CH-1400 Yverdon-les-bains



vosre partenaire sportif toujours à vos côtés

Juliette Joubert et son équipe vous accueillent
dans le nouvel espace spacieux et lumineux
aux Jardins de la Source et vous proposent :

+ de nombreuses gammes

- ⊗ articles de sport
- ⊗ compléments alimentaires
- ⊗ cosmétique
- ⊗ aromathérapie
- ⊗ bien-être

+ des prestations santé personnalisées

- ⊗ vaccination
- ⊗ contrôle de la pression artérielle
- ⊗ contrôle de la glycémie
- ⊗ cardioTest®
- ⊗ allergoTest®
- ⊗ soins des plaies
- ⊗ perçage des oreilles

et d'autres prestations à retrouver
sur notre site ou compte Instagram

 pplus_romanel



pharmacieplus
de romanel

ch.du pré jaquet 2b
1032 romanel-sur-lausanne
t. 021 646 64 28
romanel.vd@pharmacieplus.ch

TROPHEE DES ÉCOLES

Viens courir avec ta classe !

Élève de Romanel et environs, participe à la course

À TRAVERS ROMANEL

📅 19 juin 2026

🕒 Dès 18h

📍 Chemin de la Judée

FINISH

Défi pour les classes

Si 50 % des élèves de ta classe franchissent la ligne d'arrivée :

TA CLASSE GAGNE CHF 50.-

📄 Inscription gratuite • Médaille
+ sac avec collation à l'arrivée

Inscris-toi en scannant le QR code et n'oublie pas de t'entraîner!

A travers Romanel, les RECORDS

Distance	Catégorie	Age	Record	Nom	Prénom	Ville	Année
3 km 2 tours	Ecolières C	9 ans et moins	12:46.92	ACHOUR	ANISSA	LAUSANNE SPORT	2024
	Ecoliers C		11:26.00	GEINOZ CAAVEIRO	LIAM	Lausanne Sports Athlétisme	2025
	Ecolières B	10-11 ans	12:07.00	MURRELL SANTILLANES	RUBI	Tout Terrain Lutry Lavaux	2025
	Ecoliers B		10:36.57	CHEN	NOAH	RUNNING PRILLY	2024
5 km 2 tours	Ecolières A	12-13 ans	NOUVEAU PARCOURS				
	Ecoliers A	14-15 ans					
7 km 2 tours	Cadettes A	16-17 ans	32:34.00	WODRICH	LILY	Running Team Prilly	2025
	Cadets A		23:28.64	POPEA	THEOTIME	CRIS RUN LUTRY	2023
10 km 3 tours	Dames Juniors	18-19 ans	44:59.8	MAGLIO	FIORINA	LAUSANNE	
	Hommes juniors		35:00.99	MARTI	MICKAEL	SONCEBOZ	2023
	Dames D20		44:07.00	BERTHOUD	KESSY	Crevette en carton	2025
	Hommes H20	30-39 ans	32:52.1	GRANDJEAN	ANTOINE	BOTTENS	
	Dames D30		37:32.53	HREBEC	LAURA	ILLARSAZ	
	Hommes H30		35:37.04	ZABALA JIMENEZ	MIGUEL ANGEL	Mairie Sportive	2024
	Dames D40	40-49 ans	40:53.8	BERGUERAND	LINDA	LAUSANNE	
	Hommes H40		34:23.0	MARMILLOD	YVES	LAUSANNE	
	Dames D50		50-59 ans	45:01.5	BOLZONI	GABRIELLA	MORGES
	Hommes H50	37:48.0		DIAS	JOSE	PRILLY	
	Dames D60	60-69 ans		50:15.62	WORTHS	JOCELINE	LAUSANNE
	Hommes H60		41:27.7	BOGOUSSLAWSKY	JULIEN	EPALINGES	
Dames D70	70 ans et +		1:01:11.07	PEGUET	CATHERINE	SENIORS DE COUBERTIN	2024
Hommes H70		48:41.87	SCHIBLI	ARMIN	STEG (VS)		
7 km 2 tours	Petit parcours Dames	18 ans et +	31:13.43	BERGER	STEPHANIE	AS TEAM	2024
	Petit parcours Hommes		23:11.96	JEANMAIRE	YANNICK	Mt s/ROLLE	



by Pierre-André Freymond

Des initiations / formations simples pour comprendre le numérique d'aujourd'hui

IA, outils digitaux, bureautique...
Comprenez l'essentiel, même si vous débutez.
Pour les particuliers, indépendants et TPE/PME en Suisse romande.

www.lampa.ch
contact@lampa.ch

David Lhéritier - Artisan boulanger - Pâtissier

Route de Lausanne 3 / 1032 Romanel-sur-Lausanne
Tél. : 021 646 87 32
e-mail: d.lheritier@gmail.com
www.boulangerieheritier.ch



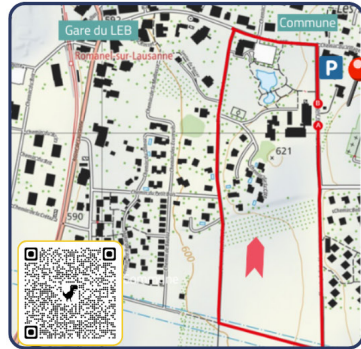
LES PARCOURS



Départ 18h

2 tours 3 km

Catégories : Écolier(ères) C et B



Départ 19h15

1 tour 1.5 km

Catégories : Famille et Plaisir



NOUVEAU !



Départ 18h30

2 tours 5 km

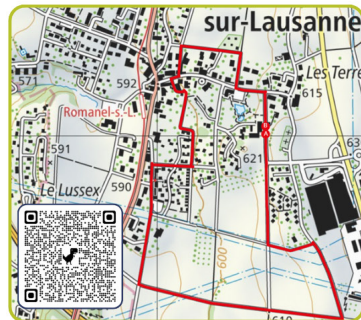
Catégories : Écolier(ères) A et Cadet(tes) B



Départ 19h45

2 tours 7 km

Catégories : Walking et Nordic Walking



Départ 20h

Petit parcours Grand parcours

7 km 10.5 km

2 tours 3 tours

Tendinites, douleurs ? Et si c'étaient les dents ?

Vous courez, vous vous entraînez, mais vous souffrez de tendinites répétées ou d'une baisse de performance ? La cause pourrait venir de votre bouche.

Pourquoi vos dents comptent autant que vos chaussures de running?

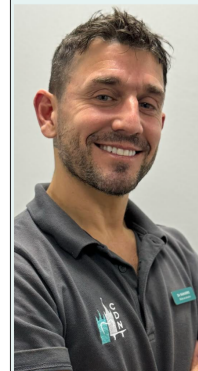
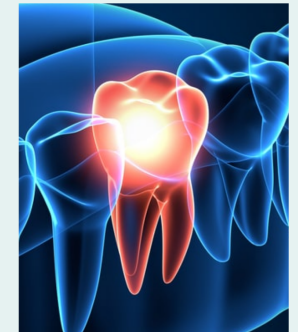


Des dents mal alignées ou une mâchoire mal positionnée peuvent avoir une répercussion sur la posture corporelle et déclencher des tendinites, des douleurs au dos, aux genoux ou aux hanches. Si vous avez des douleurs musculaires rebelles sans cause apparente, faites vérifier votre bouche par un dentiste spécialisé en médecine du sport.

Pendant l'effort, la bouche s'assèche ce qui favorise l'accumulation de la plaque dentaire, l'apparition de caries et de la maladie des gencives. Le risque d'infection et d'inflammation est augmenté, ce qui peut avoir des conséquences directes sur les muscles et les tendons, mais aussi le cœur et les reins.

Hygiène renforcée et contrôle régulier:

Veillez vous rincer la bouche après la consommation de gels, barres énergétiques ou boissons isotoniques (sources de glucides qui attaquent vos dents).



Dr Manuel Naharro

Médecin-dentiste référent du FC Lausanne-Sport

Chargé d'enseignement à l'Université de Genève

Services :

Bilan, traitements dentaires, urgences, détartrage, orthodontie chez l'adulte, esthétique, prothèses, implants, soins aux enfants.

Rue du Grand Pont 2B, 1003 Lausanne

→ 15 min en LEB depuis Romanel

www.cdnlausanne.ch |

021 320 92 84

Lundi-Samedi



The logo for 'le' consists of three horizontal lines of varying lengths to the left of the lowercase letters 'le'.The logo for 'tl' consists of the lowercase letters 't' and 'l' in a bold, sans-serif font.A photograph of a green and white high-speed train (TGV) traveling through a lush green valley. In the background, there are rolling hills, a church with a green spire, and a small town. A large green circular graphic is overlaid on the image.

Au cœur de
la mobilité
vaudoise

An advertisement for Hotelplan featuring a woman sitting on a balcony overlooking a lake with boats. The Hotelplan logo is in the top left. A red circular badge contains the text 'Notre cadeau pour vos prochaines vacances'. To the right, the offer details are listed.

Hotelplan

Bon de voyage:
CHF 100.-

Code de rabais:
HP_ROMANEL26

Valable uniquement dans notre succursale
Hotelplan à Romanel-sur-Lausanne

Réduction de CHF 100.- sur toute nouvelle réservation d'un arrangement forfaitaire entre le 9.6.26 et le 4.7.26, d'une valeur minimale de CHF 2000.- par dossier, pour les départs jusqu'au 31.12.26. Aucun règlement en espèces, non cumulable avec d'autres réductions. Non valable pour les prestations individuelles. Un seul bon par réservation. Offre soumise aux conditions générales de contrat et de voyage de MTCH SA pour la marque Hotelplan.

An advertisement for a food truck event. It features a night scene with several food trucks: 'Pizza', 'Cuisine Libanaise', 'Poulet', and 'Crêpes'. In the foreground, there are plates of food including a pizza, a plate of Lebanese dishes, a plate of chicken, a plate of crepes, and a hot dog. A banner at the top reads 'Food Trucks SUR L'ESPLANADE DE PRAZQUERON! LE 19 JUIN'. At the bottom, there are labels for 'Libanaise', 'Poulet', 'Pizza', 'Crêpes', and 'Hot Dogs'. A footer text says 'Vente de boissons - Saucisses grillées à Romanel plage'.

Food Trucks
SUR L'ESPLANADE DE PRAZQUERON!
LE 19 JUIN

Pizza Cuisine Libanaise Poulet Crêpes

Libanaise Poulet Pizza Crêpes Hot Dogs

Vente de boissons - Saucisses grillées à Romanel plage

Interiman
Group 

La passion de l'excellence

À Romanel, nous soutenons la course inter-entreprises pour la santé et l'esprit d'équipe de nos collaboratrices et collaborateurs.

Parce que la performance commence par le bien-être de nos équipes.



Great Place To Work.

Certifiée
AVR 2024-AVR 2025
SUISSE

interiman-group.ch

Flexsis albedis medicalis  HOTELIS  Humans Solutions





La Coccinelle

RESTAURANT - PIZZERIA

Cuisine traditionnelle & spécialités italiennes

Tél. 021 648 11 62
Route de Lausanne 17
1032 Romanel-sur-Lausanne
www.resto-lacoccinelle.ch

HORAIRES : Lundi à samedi 6h-14h / 17h-24h – Dimanche fermé

Restaurant - Pizzeria La Coccinelle est dotée de deux salles à manger, un petit carnetset et d'une terrasse

La Cafétéria, avec une trentaine de places

La Salle à manger, lieu romantique, idéal pour vos soirées

La Terrasse, décoré et entouré par une belle verdure où 60 personnes y peuvent jour

Le Parking est gratuit





Spécialités de campagne

Tél. 021 731 12 87
1033 Cheseaux
www.boucherie-grandjean.ch

Grandjean
Succ. André Bourdilloud



Notre meilleure référence LA QUALITÉ




Visilab Romanel
Centre commercial Migros
Guy Trolliet
Opticien diplômé
Romanel-sur-Lausanne
Tél : 021 646 56 00



Since 1995

MANIFESTATIONS • FORMATIONS • TRANSPORTS
www.hemostaz.ch





BCV



Romelec

SA

www.romelec.ch

Appartement de standing à louer


L'OASIS DE FLORE
ESTEPONA

Séjour de rêve à Estepona, vue imprenable,
tout le confort moderne.

www.flores-oasis.ch



Waters Pro

ANA SOFIA DA SILVA AGUAS

Administration / Associée

079 533 63 18

info@waterspro.com

Chemin de Bellevue 2

1032 Romanel-s-Lausanne



Baumann Jean-Michel

boucheriederomanel@bluewin.ch

BOUCHERIE DE ROMANEL

Fabrication en gros

079/348.79.24

Chemin de l'Orio 13

1032 Romanel-sur-Lausanne

021/647.34.87

AMÉLIOREZ votre
PERFORMANCE
ÉNERGÉTIQUE ■

Chauffage et refroidissement
Ventilation et conditionnement d'air
Maintenance et dépannage
Gestion de l'énergie

GRANDE
ASRzi

SUCCURSALE DE ROMANEL

Chemin des Mésanges, 5
1032 Romanel-sur-Lausanne
021 646 36 72

alvazigruppe.com

Interventions 24h/24, 7j sur 7

0800 442 884

GMpeinture
& Fils

Giovanni Manco

Papiers peints - Décoration - Plâtrerie

Case postale 6

1037 Etagnières

g.manco@bluewin.ch

Tél. : 021 648 01 68

Fax : 021 648 02 71

Mobile : 079 424 7419

www.gm-peinture.ch



AUBERGE
DE LA
CHARRUE Fam. Allegro

**Réouverture de l'Auberge
de la Charrue !**

Route d'Echallens 1
1032 Romanel-sur-Lausanne

Tel. 021 646 99 00

Capricci dell' Arte Sàrl

CLA-VAL Europe

soutient la course à travers Romanel-sur-Lausanne
le 19 juin 2026



The Global Leader
in Automatic Control Valves

www.cla-val.ch



SOCAR ROMANEL: BIEN PLUS QU'UN PLEIN.



SOCAR Romanel-sur-Lausanne
Chem. des Mésanges 2
1032 Romanel-sur-Lausanne

Horaires d'ouverture:
Lundi – Vendredi: 06h00 – 21h00
Samedi – Dimanche: 07h00 – 21h00



**Pizza Margherita + Coca-Cola
pour CHF 10.– seulement!**



Profitez d'une offre spéciale : une pizza Margherita accompagnée d'un Coca-Cola pour seulement CHF 10.–
Un bon par personne. Ce bon ne peut pas être converti en espèces.
Offre valable uniquement au shop de la station-service:
SOCAR Romanel-Sur-Lausanne, Chem. des Mésanges 2,
1032 Romanel-sur-Lausanne.

**Rabais permanent de 5 cts/l avec
la SOCAR Card**



Commandez sans tarder la SOCAR Card
et profitez-en!

C'est tout simple: scannez le code QR
ou allez sur romanel.socarcard.ch



**Une offre pour votre entreprise?
Parlons-en.**

Pour les entreprises, nous élaborons
des offres personnalisées. Scannez le
QR code pour nous contacter.

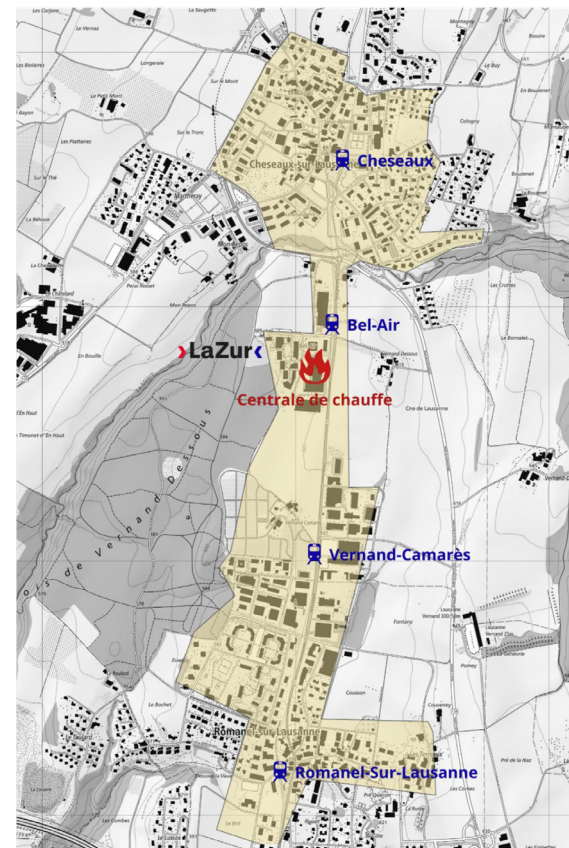
LaZur | Une co-entreprise
SiL et ewz

Un partenaire engagé dans la transition énergétique en Suisse romande

À Romanel-sur-Lausanne, Vernand et Cheseaux-sur-Lausanne, LaZur déploie un chauffage à distance performant, réduisant durablement les émissions de CO₂ et la dépendance aux énergies fossiles.

Nos compétences :

- Réseaux thermiques communaux
 - ❖ Chauffage à distance
 - ❖ Froid à distance
- Solutions clés en main
 - ❖ Conception
 - ❖ Réalisation
 - ❖ Financement
 - ❖ Exploitation de l'énergie thermique
- Fourniture d'énergie thermique
 - ❖ Bâtiments neufs
 - ❖ Bâtiments existants



Aperçu schématique de la zone de couverture envisagée pour le chauffage à distance de Romanel – Vernand – Cheseaux



Contact

Tel. : +41 21 315 85 98

Site web : www.lazur.ch

Email : info@lazur.ch



Accédez au plus grand choix
de loisirs en Suisse romande

LOISIRS^{CH}

SUIVEZ-NOUS



Cogestim,
l'immobilier à votre hauteur

Plus de 80 ans de savoir-faire

Une société vaudoise, votre agence
de proximité à Lausanne.

Cogestim est une entreprise
à taille humaine. La coopération
interne permet l'offre d'un service
immobilier de A à Z, clé en main.



cogestim.ch

Gérance | Courtage | Administration PPE | Pilotage | Mise en valeur | Expertise

10'
dieci



dieci.ch



MILLIQUET SA

INSTALLATIONS SANITAIRES
PARATONNERRE
FERBLANTERIE COUVERTURE

CHEMIN DE FONTANY 2
CASE POSTALE 148
1032 ROMANEL-S/LAUSANNE

INFO@MILLIQUET.CH
WWW.MILLIQUET.CH

T. 021 312 77 57
F. 021 323 57 15



■ GEBERIT
GEBERIT AQUACLEAN
PARTNER



Georges Gay

Montres et Chronographes
depuis 1943
Les Bioux / Suisse

www.georgesgay.ch



Votre Imprimerie à Bussigny



*Nous imprimons du grand format
Affiches, posters, plans de construction, photos...*

*Mais aussi du petit format
Flyers, cartes de visite, dossiers reliés, enveloppes,
blocs et feuilles personnalisés*

Nous scannons vos archives petit et grand format

info@plott.ch - 021.671.12.02 - www.plott.ch

Aussi rapide et précis que le Colibri



ENVIE DE JOUER

**Mighty Games : le
spécialiste du jeux de
société, jeux de rôle et de
cartes à Lausanne mais
aussi en ligne.**

www.mightygames.ch